

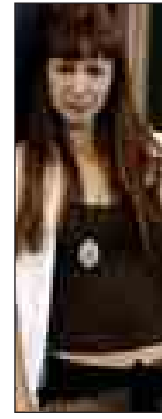
M2

EL MUNDO/LA REVISTA DIARIA DE MADRID
SÁBADO 31 DE MARZO DE 2007



Metro

Aguirre amplía «la puerta Norte de Madrid» y prolonga la Línea 1 con la nueva estación de Chamartín /3



Teatro Real

Sylvie Guillem, musa de los grandes coreógrafos, presenta el espectáculo 'Push' /10

Un río sin coches



Vista general de la zona del río Manzanares y la M-30 a la altura de Príncipe Pío tomada ayer al mediodía: los coches ya circulan en el interior del nuevo túnel de casi 6 kilómetros. / CARLOS MIRALLES

Gallardón habla de «día histórico» al inaugurar el túnel entre Marqués de Monistrol y el Nudo Sur que soterra la M-30 /16-17



Rebelión china en Usera

La Asociación de Comerciantes Chinos asegura que hay más casos de abusos policiales y prepara nuevas denuncias /2



LA M-30 EN LOS AÑOS 90. El 30 de junio de 1992, el río Manzanares se veía así, como una mancha en un paisaje lleno de coches y pasarelas. La M-30 se convertía en una barrera entre vecinos de un mismo barrio.

LARRY MANGINO

Urbanismo. El alcalde inaugura los seis kilómetros de soterramiento de la M-30 desde Marqués de Monistrol al Nudo Sur, eliminando así los coches de la ribera del río Manzanares



Gallardón junto a Ricardo Lagos y a ocho alcaldes. / JOSÉ HUESCA / EFE

Gallardón dice saber «gestionar la utopía»

CARMEN SERNA

En el estómago del alcalde vivía ayer una colonia de mariposas. No es la primera vez que visita un tramo de la M-30 terminado pero para la puesta en funcionamiento del túnel desde Marqués de Monistrol al Nudo Sur, iba acompañado de ocho alcaldes de distintas partes del mundo, del ex presidente chileno, Ricardo Lagos, y del secretario general de la OCDE, Ángel Gurría. Una oportunidad perfecta para sacar barriga de «un día histórico que muchos pensaban que no iba a llegar y que ha llegado para quedarse». Todo un lema que el regidor repite en cada tramo inaugurado.

Lo que enseñó a los distintos al-

caldes, entre los que se encontraban el de Lisboa, Milán, Montevideo, Singapur, Sarajevo o Abu Dhabi, es la diferencia entre un río Manzanares sin coches y otro, el de hace años, lleno de tráfico (como se observa en las dos fotografías). Eso sí, para ello utilizó una pantalla gigante y un vídeo promocional que ayudó a que los regidores se hicieran una idea de lo que se ha cambiado en dos años, después de 32 años viendo pasar los coches por las ventanas de estos vecinos.

Y eso que faraónica ya había sido la entrada del alcalde. El himno de la alegría se escuchó justo en el momento en que la comitiva internacional pisaba el túnel mientras el escudo del Ayuntamiento de Ma-

«ES UNA OBRA FANTÁSTICA»

El alcalde de Lisboa, Antonio Carmona, aseguró ayer tras visitar el túnel de la M-30 que se trataba de «una obra fantástica» y que «va a mejorar la calidad de vida de muchos ciudadanos y la calidad ambiental». Según el regidor de la capital del país luso, «es obligatorio en una ciudad que crece, que se adapten las infraestructuras».

Sin embargo, Carmona quitó importancia al tamaño del subterráneo y aseguró que estaba «acostumbrado» a ver obras de este tipo.

Como puntos fuertes del proyecto, el alcalde lisboeta apuntó la «señalización, mucha ventilación y una de las zonas más modernas». Además, aseguró que «lo más importante es la seguridad».

EL TÚNEL EN CIFRAS

6 Km. El subterráneo en sí tiene casi seis kilómetros de distancia entre Marqués de Monistrol y el Nudo Sur. Además, hay que añadirle otros cuatro kilómetros de ramales que darán acceso a toda la ribera del río.

132 cámaras. El tráfico estará vigilado por 132 visores que están conectados con el centro de control de pantallas.

9 ramales sin abrir. De las 16 conexiones que tiene este túnel, sólo están operativas ahora siete. El resto (desde Pirámides hasta la glorieta de Cádiz) se irán poniendo en marcha conforme se acaben los trabajos.

M2

drid, proyectado en el techo, se mezclaba con saludos de bienvenida en los idiomas de los invitados. Después, hasta tres responsables del proyecto explicaron cosas como «la recuperación de los cinco puentes de la capital» o «la mejora de la calidad del aire que supone la obra» o «el gran parque que se formará hasta Getafe gracias al soterramiento».

Lágrimas

Aplausos, sonrisas, orgullo en cada gesto y lágrimas de emoción en los ojos de Ruiz-Gallardón. Y el mismo discurso (casi literal) que el que ha hecho el alcalde en otras grandes inauguraciones como el *by-pass* Sur o la otra dirección de este mismo túnel.

«Muchos dijeron que era una utopía y dijimos que sí, que era una utopía, pero que éramos capaces de gestionarla», arengó el alcalde agradeciendo el trabajo a las empresas, a su Gobierno y a los vecinos afectados por las obras durante 22 meses. «No hay ninguna meta que esta ciudad se proponga y la abordemos juntos, que no podamos realizarla», añadió.

Casi una a una mencionó las calles que más problemas han sufrido con los trabajos de la M-30 pero aseguró que, en total, el túnel del Nudo Sur, de casi seis kilómetros de longitud, beneficiará a un millón de personas entre viajeros y vecinos. Directamente, a los 107.000 vehículos que transitan diariamente por esta zona.

En total, el Ayuntamiento ha invertido 522 millones de euros para eliminar los vehículos de este lado del Manzanares, casi 50 millones por kilómetro soterrado, con el objetivo de liberar al río y a las zonas verdes que hay a su vera del humo de los coches.

Sin embargo, los que no se salvaron ayer de alguna retención fueron los usuarios de este túnel que sólo han podido utilizar dos de sus cuatro carriles y la mitad de las conexiones de las que dispone. Además, la salida de la M-30 con la carretera de Toledo aún no está operativa.

Los carriles estarán abiertos a la vuelta de las vacaciones, según las previsiones municipales, y las conexiones se irán poniendo en funcionamiento conforme terminen las obras que se retomaron ayer al terminar la apertura del túnel a las 13.10 horas.

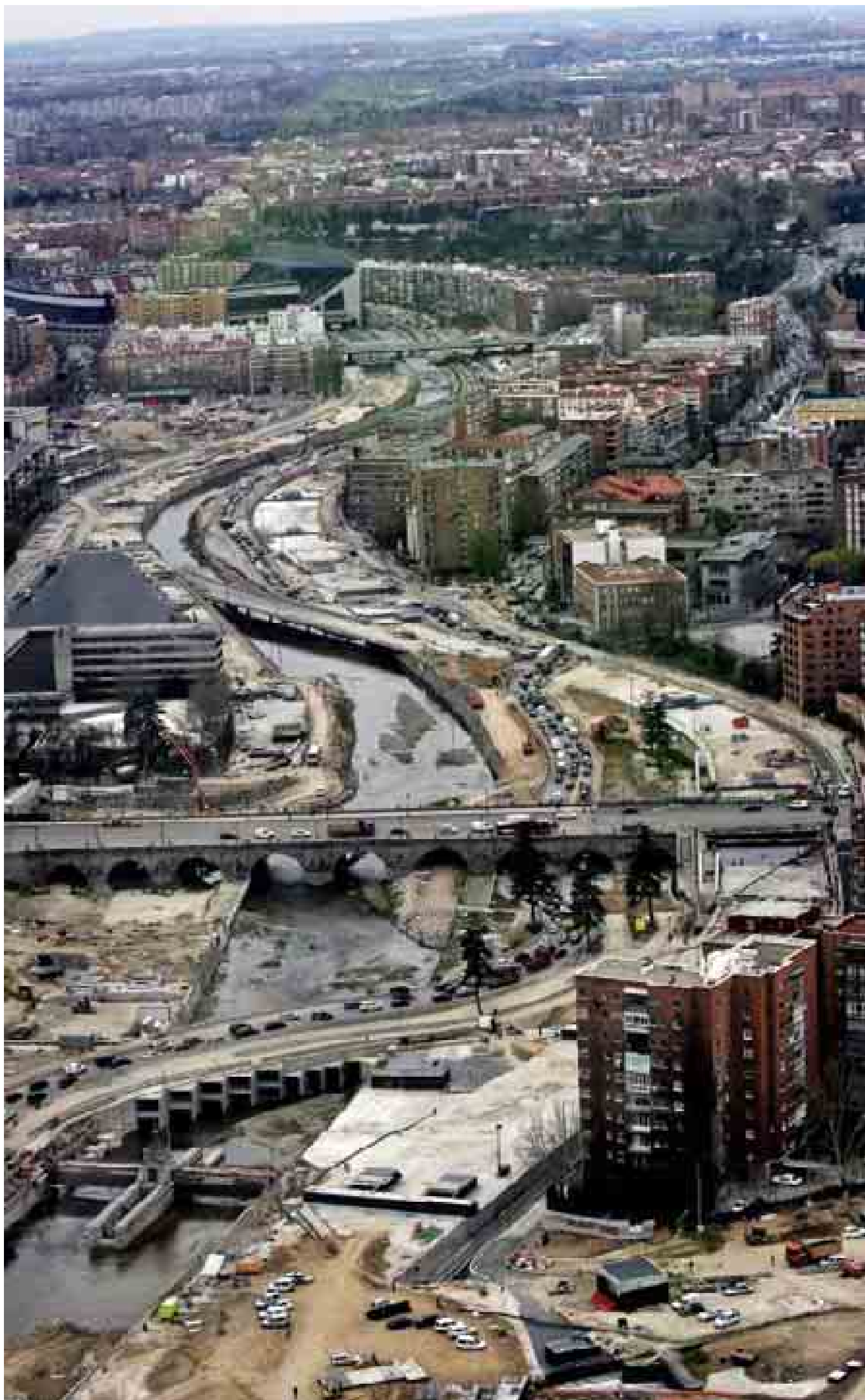


Vea el vídeo 'El Manzanares sin coches' en: www.elmundo.es/

TRES TRAMOS Y MUCHAS CONEXIONES

Hasta el 11 de mayo, fecha límite que se dio el alcalde de Madrid, Alberto Ruiz-Gallardón, para inaugurar todos los tramos de la M-30 (antes del inicio de campaña), le quedan al regidor cortar varias cintas: concretamente tres tramos grandes y varias conexiones de los túneles ya operativos que se irán poniendo en marcha sin hacer un acto de inauguración.

Los tramos que están todavía en obras son el túnel sur del *by-pass* Sur, la unión de la M-30 con Sor Ángela de la Cruz (en el distrito de Tetuán) y la conexión de Embajadores con la M-40. Durante los días que quedan también se irán poniendo en funcionamiento los ramales que ahora están cerrados.



CARLOS MIRALLES

LA M-30, AYER. Los últimos coches que circularon junto al río cruzaron la M-30 ayer hacia la una del mediodía. Después, se abrió el túnel que va desde Marqués de Monistrol hasta el Nudo Sur y se liberó la ribera del Manzanares, que tendrá que esperar para su recuperación total a la próxima legislatura.