

# M2

EL MUNDO/LA REVISTA DIARIA DE MADRID  
MIÉRCOLES 23 DE MAYO DE 2007



## 5º Aniversario

Los candidatos al Ayuntamiento y a la Comunidad fueron las estrellas de la fiesta de cumpleaños de M2 /12-13

## San Isidro

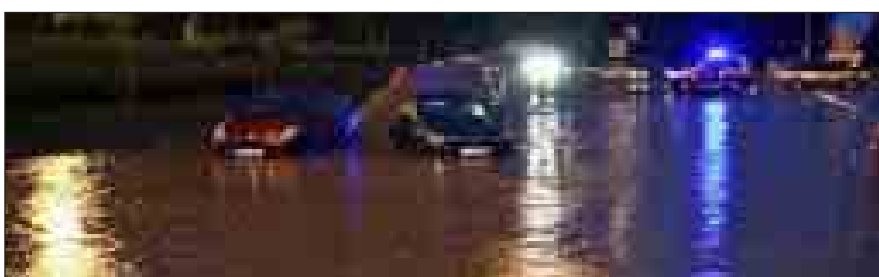
Los franceses Bautista y Castella cortan una oreja bajo el diluvio en la corrida de la Prensa /40-41

# Las 'dos' sí hablan



JOSÉ AYMA

Lejos de la refriega entre sus jefes, Ana Botella y Pilar Gallego, números 2 de las listas del PP y PSOE, acuden a la cita de M2 en el Café Gijón para conversar sobre política, sobre mujeres... /2-3



## Más inundaciones

La tormenta anega la M-30 en la avenida de la Ilustración y obliga a cortar tres líneas del Metro y los trenes a Levante /10-11



Los Bomberos del Ayuntamiento rescatan, anoche, a un joven que quedó atrapado en su coche en la avenida de los Poblados con Vía Lusitana durante la tormenta. / KIKE PARA

**Inundaciones.** La fuerte lluvia que cruzó ayer la región de sur a norte anegó sótanos y garajes, una buena parte de la M-30, la avenida de los Poblados y dejó atrapados a conductores en sus coches, en medio de inmensas balsas de agua. Los Bomberos de la Comunidad y el Ayuntamiento realizaron más de 350 salidas, se derrumbaron tres plantas de un edificio en construcción... La zona más afectada fue el Sur

# Desbordados por la tormenta

LUIS F. DURÁN

La tormenta volvió anoche a empantanar a Madrid. Otra vez se inundaron varios puntos de la ciudad (Carabanchel y Fuencarral), de la M-30 (avenida de Ilustración) y de la región (sobre todo la zona Sur). Se llegaron a acumular más de 16 litros por metro cuadrado en los distritos periféricos y se registraron rachas de viento de hasta 70 kilómetros por hora en Barajas.

Como consecuencia de la tromba de agua se derrumbaron tres de las cinco plantas de un edificio en construcción situado en el número 13 de la calle del Maestro Arbós (Arganzuela), sin que se registraran víctimas.

Las zonas más castigadas por la lluvia en la capital fueron Usera y Carabanchel. La estación de Marqués de Vadillo (línea 5) se convirtió en una piscina al reventar un colector de saneamiento exterior, que obligó a desalojar a los usuarios que se encontraban en los andenes. Allí, un trabajador de Metro fue atendido por el Samur-Protección Civil tras sufrir una caída, según Emergencias Madrid.

Varios garajes y comercios de Marqués de Vadillo quedaron ane-

gados. «Esto pasa cada vez que llueve a chorros y es por culpa del colector que no lo acaban de arreglar», dijo el propietario de un bar.

Como ya ocurrió el pasado domingo hubo cortes de tráfico en el tramo Norte de la M-30, entre Herrera Oria y avenida de Ilustración. «Ha ocurrido lo mismo que el domingo y el agua ha entrado en la M-30 desde

fuera colapsando la carretera», contó un vecino.

Durante más de una hora se cortó el tráfico en ese tramo. Los operarios de la M-30 tuvieron que cortar al menos dos de los cuatro carriles de la calzada y achicar el agua.

En el falso túnel de la avenida de los Pinos, sentido norte, los carriles izquierdo y central estaban total-

mente cortados. En el sentido sur, había pequeñas balsas de agua. Toda esta zona de la M-30 se ha inundado por tercera vez en pocas semanas y ha convertido la calzada en un improvisado cauce para la riada.

Más cerca de la A-6, las balsas crecían hasta ocupar varios carriles. Hacia las 22.00 horas, la autovía estaba sembrada de operarios cada po-

cos kilómetros. Todos limpiaban la calzada para que se recuperase la normalidad lo antes posible.

En la entrada del túnel que une Marqués de Monistrol con el Nudo Sur las señales indicaban que se circulase a 50 km por hora. La velocidad normal es de 70. Pocos metros después aparecían las primeras balsas de agua. En el techo del túnel se habían formado varias goteras y caían pequeños chorros hacia la calzada. También se desbordó un colector de la calle de San Rufo con la avenida del Manzanares, cerca de los nuevos túneles del Calderón.

En el distrito de Fuencarral se registraron las mismas inundaciones del domingo en la calle de Nueva Zelanda y Joaquín Lorenzo por culpa del viejo colector. El agua se embalsó contra las pantallas acústicas de la M-30.

En Chamberí un árbol de la calle de Viriato se tronchó y una parte cayó en la calzada, y en la calle de Isaac Peral, a la altura de Julián Romea, se desplomó otro árbol que invadió dos carriles.

También por culpa de la tormenta se produjeron apagones de luz en la avenida de Portugal y grandes atascos en la M-40, la carretera de A Coruña y la A-42.

## LOS EFECTOS DEL AGUA EN MADRID

**16 litros por metro cuadrado.** En la Ciudad Universitaria se recogieron 12 litros por metro cuadrado en 15 minutos, y en Colmenar Viejo se registraron 16 litros. Las rachas de viento fueron de hasta 70 kilómetros en Barajas. Además, el Centro Meteorológico de Madrid contabilizó 400 rayos durante la tarde en la región madrileña.

**Príncipe Pío.** En el nuevo intercambiador de Príncipe Pío el agua entró por las escaleras y por una claraboya e inundó

parte del vestíbulo de entrada y de las plantas inferiores, alguna de ellas todavía en obras.

**Líneas de Metro.** La lluvia provocó el corte de las líneas 2, 4 y 5 de Metro y la rotura de un colector de saneamiento exterior que inundó el vestíbulo de la estación Marqués de Vadillo de la línea 5.

**489 avisos.** Entre las 20.00 y las 23.00 horas, Emergencias 112 recibió un total de 489 avisos por lluvia, principalmente en el sur de la región. Los

bomberos de la Comunidad de Madrid efectuaron 232 salidas. La mayoría en Navalcarnero, Arroyomolinos, Pinto, Getafe, Loeches, Aranjuez, Fuenlabrada, Galapagar, Las Rozas, Collado Villalba, Pozuelo y Móstoles.

**Salidas en la capital.** Los bomberos del Ayuntamiento de Madrid realizaron entre las 21.00 y las 23.00 horas un total de 90 salidas debido a las fuertes lluvias. Numerosas balsas de agua se formaron en la vía pública y complicaron la circula-

ción. El sur de la capital fue la zona más afectada, concretamente los distritos de Carabanchel y Usera donde se inundaron garajes, sótanos y tiendas.

**M-30.** Volvió a inundarse parte del tramo entre la avenida de la Ilustración y Herrera Oria a causa de la lluvia procedente de las calles adyacentes. Llegó a cortarse por completo la vía durante media hora y luego se restableció el servicio en la vía de circunvalación. En los túneles del Vicente Calderón se cortó la salida de Pirámides.

